

Сообщение о возможном установлении публичного сервитута в отношении земельных участков:

74:19:0403001:722	456510, Российская Федерация, Челябинская область, Сосновский р-н
74:19:0401003:17	Челябинская область, р-н. Сосновский, общая точка 84,89,92 кварталов Долгодеревенского участкового лесничества ОГУ «Шершневское лесничество»
74:36:0117002:393	Челябинская обл, г Челябинск, промышленная зона
74:36:0103004:4649	Челябинская область, г Челябинск, р-н Metallургический, СНТ "Дружба", уч 1-9
74:36:0103004:5138	Челябинская область, г Челябинск, р-н Metallургический, СНТ Дружба, участок 1-59
74:36:0103004:6470	Челябинская область, г. Челябинск, Metallургический, снт. "Дружба"
74:36:0103001:51	Челябинская область, г. Челябинск, Metallургический
74:12:0803001:10	Челябинская область, р-н. Красноармейский, п. Дубровка, пер. Дубровский, д. 17
74:12:0803001:12	Челябинская область, р-н Красноармейский, п Дубровка, пер Дубровский, д 19, кв 1
74:12:0803001:19	Челябинская область, р-н Красноармейский, п Дубровка, ул Строительная, д 3
74:12:0803001:311	Челябинская область, р-н Красноармейский, п Дубровка, ул Строительная, уч. №7
74:12:0802003:27	Челябинская область, р-н. Красноармейский, п. Дубровка
74:12:0802003:33	Челябинская обл, р-н Красноармейский, ВЛ 35 кВ заходы на подстанцию Дубровка
74:12:0802003:38	Челябинская область, р-н Красноармейский, п Дубровка, за чертой населенного пункта в 250 метрах восточнее пос.Дубровка, сад № 2, участок № 1
74:12:0803001:3	Челябинская область, р-н Красноармейский, п Дубровка, подстанция Дубровка 35/10 кВ
74:12:0803007:42	Челябинская область, р-н. Красноармейский
74:36:0103004:9554	Челябинская область, г Челябинск, р-н Metallургический, СНТ "Дружба", участок № 1-60 и №1-62
74:36:0102001:10	Челябинская область, г Челябинск, р-н Metallургический
74:36:0117001:21	Челябинская область, г Челябинск, р-н Metallургический, район трамвайного кольца "Копровый цех ЧМК"
74:36:0102003:15	Челябинская область, г Челябинск, р-н Metallургический
74:36:0102003:19	Челябинская область, г Челябинск, р-н Metallургический, ул Павелецкая 2-я, д 21
74:36:0102003:21	Челябинская область, г. Челябинск, Metallургический
74:36:0117003:7	Челябинская область, г. Челябинск
74:12:0801003:11	Челябинская область, р-н. Красноармейский
74:12:0803001:83	Челябинская область, р-н Красноармейский, п Дубровка, ул Берёзовая, д 1
74:12:0804001:140	Челябинская область, р-н Красноармейский, п Дубровка, ул Гуреева, №23
74:19:0000000:1176	Челябинская область, р-н. Сосновский, п. Полянный
74:12:0804001:66	Челябинская область, р-н Красноармейский, п Дубровка, ул Советская, д 1
74:12:0804001:67	Челябинская область, р-н Красноармейский, п Дубровка, ул Советская, д 2

74:12:0803004:48	Челябинская область, р-н. Красноармейский, п. Дубровка, ул. Садовая, д. 32
74:36:0103004:9297	Челябинская область, г Челябинск, р-н Metallургический, СНТ "Дружба", участок №1-58
74:19:0304005:14	Челябинская область, р-н. Сосновский, д.Бол.Баландино
74:12:0803007:45	Челябинская область, р-н. Красноармейский, п. Дубровка
74:12:0801004:24	Челябинская обл, р-н Красноармейский, КХ "Малиновка"
74:12:0000000:978	Челябинская область, р-н. Красноармейский, п. Дубровка
74:12:0000000:995	Челябинская область, р-н. Красноармейский
74:12:0801004:31	Челябинская область, р-н. Красноармейский, пос.Малиновка
74:12:0804001:68	Челябинская область, р-н Красноармейский, п Дубровка, ул Советская, д 3
74:36:0103004:5845	Челябинская область, г. Челябинск, р-н Metallургический, СНТ "Дружба", участок 1-87
74:36:0103004:6321	Челябинская область, г Челябинск, снт "Дружба", участок № 1-108
74:12:0802003:4	Челябинская область, р-н. Красноармейский, п. Дубровка, пер. Дубровский, д. 19
74:12:0803007:3	Челябинская область, р-н Красноармейский, п Дубровка, ул Школьная, д 6
74:12:0801004:23	Челябинская обл, р-н Красноармейский, вблизи п Малиновка
74:12:0801004:29	Челябинская область, р-н Красноармейский, пос. Малиновка
74:36:0000000:55999	Российская Федерация, Челябинская область, город Челябинск, р-н Metallургический
74:12:0000000:928	Челябинская обл, р-н Красноармейский, ВЛ-10 кВ №12 подстанция Дубровка
74:12:0000000:3424	Челябинская область, р-н Красноармейский, п Дубровка, ул Садовая, № 32-а
74:19:0401003:13	Челябинская область, р-н. Сосновский, с.Б.Баландино
74:12:0803001:29	Челябинская область, р-н Красноармейский, п Дубровка, ул Строительная, д 5
74:36:0103004:6602	Россия, Челябинская обл., г. Челябинск, Metallургический район, садоводческое некоммерческое товарищество "Дружба", участок №1-30
74:36:0102002:22	Челябинская область, г. Челябинск, Metallургический
74:36:0102003:16	Челябинская область, г Челябинск, р-н Metallургический
74:36:0117002:15	Челябинская обл, г Челябинск, р-н Metallургический, ул Павелецкая 2-я, 50
74:19:0304005:16	Челябинская область, р-н. Сосновский, д. Прохорово
74:12:0803001:14	Челябинская область, р-н. Красноармейский, п. Дубровка, пер. Дубровский, д. 19
74:12:0803007:44	Челябинская область, р-н. Красноармейский, п. Дубровка
74:12:0801004:70	Челябинская область, р-н Красноармейский, п Дубровка, за границами населенного пункта в 7200 метрах юго-западнее поселка дубровка
74:12:0804001:55	Челябинская область, р-н Красноармейский, п Дубровка, ул Берёзовая, д 2
74:12:0804001:69	Челябинская область, р-н Красноармейский, п Дубровка, ул Советская, д 4
74:36:0102003:5	Челябинская область, г Челябинск, р-н Metallургический, ул Павелецкая 2-я, д 46

74:12:0000000:719	Челябинская область, р-н. Красноармейский
74:19:0403001:39	Челябинская область, р-н. Сосновский, общая точка 84,89,92 кварталов Долгодеревенского участкового лесничества ОГУ «Шершневское лесничество»
74:12:0804001:74	Челябинская область, р-н Красноармейский, п Дубровка, ул Советская
74:12:0803001:55	Челябинская область, р-н Красноармейский, п Дубровка, пер Дубровский, д 19, кв 2
74:36:0102003:29	Челябинская область, г. Челябинск, Metallургический, ул. Павелецкая 2-я
74:36:0000000:54369	Челябинская область, г Челябинск, р-н Metallургический
74:19:0403001:4	Челябинская область, р-н. Сосновский, с.Б.Баландино
74:19:0000000:888	Челябинская область, р-н. Сосновский, с.Долгодеревенское
74:12:0000000:3324	Российская Федерация, Челябинская область, район Красноармейский, Красноармейское лесничество, Красноармейское участковое лесничество, кварталы 1,2,4,27,51,53,54, части кварталов 3,5,14,15-17,19,28,29,52
74:19:0404001:6	Челябинская область, р-н. Сосновский, п. Солнечный
74:36:0117002:720	Челябинская область, г. Челябинск, промышленная зона
74:36:0000000:1062	Челябинская область, г Челябинск, р-н Metallургический, ул Павелецкая 2-я, 71
74:12:0000000:19	Челябинская область, р-н Красноармейский
74:19:0000000:972	Челябинская область, р-н. Сосновский
	74:36:0102002, 74:19:0403001, 74:19:0401001, 74:12:0803007, 74:12:0803001, 74:19:0304002, 74:12:0801003, 74:36:0102003, 74:19:0401003, 74:36:0102001, 74:19:0304005, 74:12:0804001, 74:19:0304006, 74:12:0803005, 74:36:0117003, 74:36:0117001, 74:19:0404001, 74:36:0103001, 74:12:0802003, 74:12:0801004, 74:12:0803002, 74:36:0117002, 74:36:0103004, 74:36:0102002, 74:19:0403001, 74:19:0401001, 74:12:0803007, 74:12:0803001

В соответствии со статьей 39.42 Земельного кодекса Российской Федерации Министерством имущества Челябинской области рассматривается ходатайство ПАО «Россети Урала» об установлении публичного сервитута в целях размещения существующего объекта электросетевого хозяйства – ВЛ 35 кВ от подстанции Челябинского металлургического завода до подстанции Дубровка (Постановление Правительства Челябинской области от 24.11.2008 № 389-П «О схеме территориального планирования Челябинской области» размещено в Федеральной государственной информационной системе территориального планирования на сайте www.fgistp.economy.gov.ru) сроком на 49 лет.

Заинтересованные лица могут ознакомиться с поступившим ходатайством, описанием местоположения границ публичного сервитута в сети интернет: на сайте Министерства имущества Челябинской области www.im.gov74.ru, на сайте администрации Долгодеревенского сельского поселения Сосновского муниципального района www.dolgoderevenskoe.eps74.ru, на сайте администрации Солнечного сельского поселения Сосновского муниципального района www.solnechnoe.eps74.ru, на сайте администрации Дубровского сельского поселения Красноармейского муниципального района www.dubrovskoe.eps74.ru, на сайте администрации, на сайте администрации Красноармейского муниципального района Челябинской области www.krasnoarmeyka.ru, на сайте администрации Сосновского муниципального района Челябинской области www.chelsosna.ru, на сайте администрации Челябинского городского округа www.cheladmin.ru, а также, по адресу: г. Челябинск, пр. Ленина, д. 57, каб. 306, тел. (351) 263-72-08, понедельник – четверг 8.30 до 17.30, пятница с 8.30 до 16.15 (обед с 12.00 до 12.45).

Правообладатели земельных участков, в отношении которых испрашивается публичный сервитут, если их права (обременения прав) не зарегистрированы в Едином государственном реестре недвижимости, в течение 15 дней со дня опубликования сообщения могут обратиться с заявлением об учете их прав на земельные участки с приложением копий документов, подтверждающих эти права, в Министерство имущества Челябинской области по адресу: Челябинская обл., г. Челябинск, пр. Ленина, д. 57, каб. 306, тел. (351) 263-72-08, понедельник – четверг 8.30 до 17.30, пятница с 8.30 до 16.15 (обед с 12.00 до 12.45), ответственный исполнитель: Моисеева Наталья Владимировна.

СХЕМА РАСПОЛОЖЕНИЯ ГРАНИЦ ПУБЛИЧНОГО СЕРВИТУТА
объекта электросетевого хозяйства Сооружение - воздушная линия 35кВ от подстанции
Челябинского металлургического завода до подстанции Дубровка

Сведения о местоположении границ объекта					
1. Система координат МСК-74, зона 2					
2. Сведения о характерных точках границ объекта					
Обозначение характерных точек границ	Координаты, м		Метод определения координат характерной точки	Средняя квадратическая погрешность положения характерной точки (Mt), м	Описание обозначения точки на местности (при наличии)
	X	Y			
1	618415.85	2324281.34	Геодезический метод	0.1	-
2	618428.84	2324272.03	Геодезический метод	0.1	-
3	618529.07	2324198.74	Геодезический метод	0.1	-
4	618616.90	2324132.34	Геодезический метод	0.1	-
5	618704.06	2324067.49	Геодезический метод	0.1	-
6	618780.88	2324010.51	Геодезический метод	0.1	-
7	618864.02	2323948.73	Геодезический метод	0.1	-
8	618948.95	2323884.73	Геодезический метод	0.1	-
9	619033.13	2323821.10	Геодезический метод	0.1	-
10	619121.82	2323754.72	Геодезический метод	0.1	-
11	619157.62	2323728.34	Геодезический метод	0.1	-
12	619167.12	2323720.11	Геодезический метод	0.1	-
13	619140.76	2323690.03	Геодезический метод	0.1	-
14	619133.21	2323696.64	Геодезический метод	0.1	-
15	619097.92	2323722.65	Геодезический метод	0.1	-
16	619009.05	2323789.16	Геодезический метод	0.1	-
17	618924.84	2323852.81	Геодезический метод	0.1	-
18	618840.00	2323916.75	Геодезический метод	0.1	-
19	618757.03	2323978.40	Геодезический метод	0.1	-
20	618680.19	2324035.39	Геодезический метод	0.1	-
21	618592.84	2324100.39	Геодезический метод	0.1	-
22	618505.08	2324166.74	Геодезический метод	0.1	-
23	618405.31	2324239.68	Геодезический метод	0.1	-
24	618392.55	2324248.82	Геодезический метод	0.1	-
1	618415.85	2324281.34	Геодезический метод	0.1	-
					-
25	636728.82	2339688.03	Геодезический метод	0.1	-
26	636711.29	2339693.51	Геодезический метод	0.1	-
27	636524.25	2339660.55	Геодезический метод	0.1	-
28	636325.65	2339627.25	Геодезический метод	0.1	-
29	636135.10	2339594.30	Геодезический метод	0.1	-
30	636118.64	2339576.82	Геодезический метод	0.1	-
31	636100.65	2339416.86	Геодезический метод	0.1	-
32	636081.14	2339248.38	Геодезический метод	0.1	-
33	636070.92	2339151.83	Геодезический метод	0.1	-
34	636062.55	2339071.99	Геодезический метод	0.1	-
35	636043.50	2338904.40	Геодезический метод	0.1	-
36	636025.61	2338739.43	Геодезический метод	0.1	-
37	635948.25	2338599.02	Геодезический метод	0.1	-
38	635875.81	2338466.86	Геодезический метод	0.1	-
39	635806.22	2338338.48	Геодезический метод	0.1	-
40	635732.10	2338202.96	Геодезический метод	0.1	-
41	635658.80	2338069.79	Геодезический метод	0.1	-

Сведения о местоположении границ объекта					
1. Система координат МСК-74, зона 2					
2. Сведения о характерных точках границ объекта					
Обозначение характерных точек границ	Координаты, м		Метод определения координат характерной точки	Средняя квадратическая погрешность положения характерной точки (Mt), м	Описание обозначения точки на местности (при наличии)
	X	Y			
42	635590.33	2337946.38	Геодезический метод	0.1	-
43	635514.89	2337808.63	Геодезический метод	0.1	-
44	635443.91	2337680.17	Геодезический метод	0.1	-
45	635365.67	2337537.78	Геодезический метод	0.1	-
46	635301.65	2337420.80	Геодезический метод	0.1	-
47	635230.09	2337290.32	Геодезический метод	0.1	-
48	635161.31	2337163.54	Геодезический метод	0.1	-
49	635094.61	2337041.62	Геодезический метод	0.1	-
50	635017.50	2336900.03	Геодезический метод	0.1	-
51	634953.62	2336783.37	Геодезический метод	0.1	-
52	634883.08	2336654.12	Геодезический метод	0.1	-
53	634813.69	2336528.67	Геодезический метод	0.1	-
54	634763.04	2336435.29	Геодезический метод	0.1	-
55	634716.97	2336350.36	Геодезический метод	0.1	-
56	634668.91	2336261.61	Геодезический метод	0.1	-
57	634597.61	2336132.20	Геодезический метод	0.1	-
58	634528.10	2336006.62	Геодезический метод	0.1	-
59	634449.18	2335863.11	Геодезический метод	0.1	-
60	634382.43	2335741.00	Геодезический метод	0.1	-
61	634301.87	2335593.70	Геодезический метод	0.1	-
62	634230.78	2335465.38	Геодезический метод	0.1	-
63	634158.66	2335331.93	Геодезический метод	0.1	-
64	634099.78	2335223.06	Геодезический метод	0.1	-
65	634050.93	2335135.62	Геодезический метод	0.1	-
66	633969.40	2334985.79	Геодезический метод	0.1	-
67	633899.65	2334855.08	Геодезический метод	0.1	-
68	633828.19	2334724.08	Геодезический метод	0.1	-
69	633758.95	2334597.36	Геодезический метод	0.1	-
70	633685.67	2334464.10	Геодезический метод	0.1	-
71	633610.72	2334325.83	Геодезический метод	0.1	-
72	633540.76	2334197.47	Геодезический метод	0.1	-
73	633469.67	2334067.62	Геодезический метод	0.1	-
74	633398.22	2333935.58	Геодезический метод	0.1	-
75	633320.65	2333793.57	Геодезический метод	0.1	-
76	633252.97	2333668.93	Геодезический метод	0.1	-
77	633178.80	2333534.25	Геодезический метод	0.1	-
78	633106.72	2333402.26	Геодезический метод	0.1	-
79	633034.80	2333272.04	Геодезический метод	0.1	-
80	632963.80	2333141.82	Геодезический метод	0.1	-
81	632891.69	2333009.18	Геодезический метод	0.1	-
82	632821.00	2332879.68	Геодезический метод	0.1	-
83	632768.50	2332778.61	Геодезический метод	0.1	-
84	632742.21	2332734.17	Геодезический метод	0.1	-
85	632669.77	2332600.59	Геодезический метод	0.1	-
86	632602.29	2332479.51	Геодезический метод	0.1	-
87	632533.92	2332353.04	Геодезический метод	0.1	-
88	632458.68	2332220.75	Геодезический метод	0.1	-

Сведения о местоположении границ объекта					
1. Система координат МСК-74, зона 2					
2. Сведения о характерных точках границ объекта					
Обозначение характерных точек границ	Координаты, м		Метод определения координат характерной точки	Средняя квадратическая погрешность положения характерной точки (Mt), м	Описание обозначения точки на местности (при наличии)
	X	Y			
89	632389.66	2332089.19	Геодезический метод	0.1	-
90	632317.52	2331957.12	Геодезический метод	0.1	-
91	632246.16	2331826.29	Геодезический метод	0.1	-
92	632173.00	2331693.13	Геодезический метод	0.1	-
93	632098.23	2331556.13	Геодезический метод	0.1	-
94	632025.40	2331423.52	Геодезический метод	0.1	-
95	631958.31	2331299.98	Геодезический метод	0.1	-
96	631913.92	2331220.39	Геодезический метод	0.1	-
97	631847.05	2331194.42	Геодезический метод	0.1	-
98	631683.23	2331132.70	Геодезический метод	0.1	-
99	631547.53	2331083.32	Геодезический метод	0.1	-
100	631376.55	2331019.47	Геодезический метод	0.1	-
101	631254.37	2330975.65	Геодезический метод	0.1	-
102	631122.93	2330925.48	Геодезический метод	0.1	-
103	630993.21	2330877.74	Геодезический метод	0.1	-
104	630875.09	2330834.31	Геодезический метод	0.1	-
105	630728.25	2330779.59	Геодезический метод	0.1	-
106	630584.61	2330725.32	Геодезический метод	0.1	-
107	630448.64	2330675.44	Геодезический метод	0.1	-
108	630307.49	2330622.55	Геодезический метод	0.1	-
109	630168.18	2330570.93	Геодезический метод	0.1	-
110	630023.37	2330517.72	Геодезический метод	0.1	-
111	629885.12	2330466.96	Геодезический метод	0.1	-
112	629740.28	2330413.44	Геодезический метод	0.1	-
113	629595.60	2330359.45	Геодезический метод	0.1	-
114	629448.95	2330305.37	Геодезический метод	0.1	-
115	629321.43	2330257.17	Геодезический метод	0.1	-
116	629173.20	2330202.74	Геодезический метод	0.1	-
117	629036.62	2330151.78	Геодезический метод	0.1	-
118	628892.57	2330098.00	Геодезический метод	0.1	-
119	628753.77	2330046.48	Геодезический метод	0.1	-
120	628617.76	2329995.38	Геодезический метод	0.1	-
121	628474.27	2329943.31	Геодезический метод	0.1	-
122	628333.72	2329890.73	Геодезический метод	0.1	-
123	628190.36	2329837.34	Геодезический метод	0.1	-
124	628046.24	2329783.97	Геодезический метод	0.1	-
125	627907.94	2329732.53	Геодезический метод	0.1	-
126	627765.91	2329680.02	Геодезический метод	0.1	-
127	627627.03	2329628.72	Геодезический метод	0.1	-
128	627511.76	2329594.38	Геодезический метод	0.1	-
129	627494.82	2329587.99	Геодезический метод	0.1	-
130	627361.52	2329529.89	Геодезический метод	0.1	-
131	627216.70	2329476.77	Геодезический метод	0.1	-
132	627077.67	2329424.81	Геодезический метод	0.1	-
133	626935.75	2329372.09	Геодезический метод	0.1	-
134	626792.38	2329318.59	Геодезический метод	0.1	-
135	626660.85	2329270.25	Геодезический метод	0.1	-

Сведения о местоположении границ объекта					
1. Система координат МСК-74, зона 2					
2. Сведения о характерных точках границ объекта					
Обозначение характерных точек границ	Координаты, м		Метод определения координат характерной точки	Средняя квадратическая погрешность положения характерной точки (Mt), м	Описание обозначения точки на местности (при наличии)
	X	Y			
136	626528.69	2329221.45	Геодезический метод	0.1	-
137	626395.24	2329170.74	Геодезический метод	0.1	-
138	626256.53	2329119.69	Геодезический метод	0.1	-
139	626115.44	2329067.38	Геодезический метод	0.1	-
140	625973.71	2329014.58	Геодезический метод	0.1	-
141	625836.11	2328963.64	Геодезический метод	0.1	-
142	625695.61	2328913.10	Геодезический метод	0.1	-
143	625556.15	2328862.15	Геодезический метод	0.1	-
144	625416.91	2328809.49	Геодезический метод	0.1	-
145	625322.80	2328774.21	Геодезический метод	0.1	-
146	625255.49	2328748.72	Геодезический метод	0.1	-
147	625074.70	2328681.93	Геодезический метод	0.1	-
148	624981.40	2328647.38	Геодезический метод	0.1	-
149	624898.85	2328616.86	Геодезический метод	0.1	-
150	624790.33	2328576.59	Геодезический метод	0.1	-
151	624662.56	2328529.51	Геодезический метод	0.1	-
152	624525.31	2328478.79	Геодезический метод	0.1	-
153	624390.75	2328428.67	Геодезический метод	0.1	-
154	624254.78	2328378.80	Геодезический метод	0.1	-
155	624116.05	2328327.34	Геодезический метод	0.1	-
156	623974.93	2328275.20	Геодезический метод	0.1	-
157	623840.51	2328224.88	Геодезический метод	0.1	-
158	623702.69	2328173.36	Геодезический метод	0.1	-
159	623570.10	2328124.98	Геодезический метод	0.1	-
160	623420.08	2328067.98	Геодезический метод	0.1	-
161	623354.44	2327936.92	Геодезический метод	0.1	-
162	623409.46	2327803.37	Геодезический метод	0.1	-
163	623468.64	2327656.17	Геодезический метод	0.1	-
164	623528.85	2327506.98	Геодезический метод	0.1	-
165	623588.50	2327359.15	Геодезический метод	0.1	-
166	623648.60	2327210.41	Геодезический метод	0.1	-
167	623708.35	2327062.28	Геодезический метод	0.1	-
168	623770.38	2326906.80	Геодезический метод	0.1	-
169	623830.46	2326755.75	Геодезический метод	0.1	-
170	623890.92	2326607.06	Геодезический метод	0.1	-
171	623950.30	2326457.86	Геодезический метод	0.1	-
172	624008.81	2326310.09	Геодезический метод	0.1	-
173	624070.02	2326157.27	Геодезический метод	0.1	-
174	624128.75	2326013.44	Геодезический метод	0.1	-
175	624189.92	2325866.04	Геодезический метод	0.1	-
176	624252.41	2325705.58	Геодезический метод	0.1	-
177	624311.55	2325566.96	Геодезический метод	0.1	-
178	624372.06	2325420.56	Геодезический метод	0.1	-
179	624434.53	2325272.49	Геодезический метод	0.1	-
180	624496.07	2325125.56	Геодезический метод	0.1	-
181	624558.50	2324977.26	Геодезический метод	0.1	-
182	624624.96	2324817.73	Геодезический метод	0.1	-

Сведения о местоположении границ объекта					
1. Система координат МСК-74, зона 2					
2. Сведения о характерных точках границ объекта					
Обозначение характерных точек границ	Координаты, м		Метод определения координат характерной точки	Средняя квадратическая погрешность положения характерной точки (Mt), м	Описание обозначения точки на местности (при наличии)
	X	Y			
183	624690.83	2324662.52	Геодезический метод	0.1	-
184	624757.74	2324503.75	Геодезический метод	0.1	-
185	624824.23	2324346.41	Геодезический метод	0.1	-
186	624891.00	2324187.73	Геодезический метод	0.1	-
187	624951.83	2324038.86	Геодезический метод	0.1	-
188	625004.77	2323911.67	Геодезический метод	0.1	-
189	625037.54	2323834.05	Геодезический метод	0.1	-
190	624906.01	2323730.34	Геодезический метод	0.1	-
191	624771.02	2323624.03	Геодезический метод	0.1	-
192	624621.23	2323607.47	Геодезический метод	0.1	-
193	624460.43	2323588.96	Геодезический метод	0.1	-
194	624300.88	2323568.78	Геодезический метод	0.1	-
195	624140.34	2323551.08	Геодезический метод	0.1	-
196	623984.77	2323534.00	Геодезический метод	0.1	-
197	623823.64	2323513.58	Геодезический метод	0.1	-
198	623664.87	2323494.07	Геодезический метод	0.1	-
199	623497.93	2323473.76	Геодезический метод	0.1	-
200	623344.56	2323460.07	Геодезический метод	0.1	-
201	623187.61	2323446.77	Геодезический метод	0.1	-
202	623031.19	2323433.56	Геодезический метод	0.1	-
203	622870.78	2323420.27	Геодезический метод	0.1	-
204	622706.65	2323406.47	Геодезический метод	0.1	-
205	622548.97	2323393.07	Геодезический метод	0.1	-
206	622390.60	2323378.98	Геодезический метод	0.1	-
207	622227.88	2323365.25	Геодезический метод	0.1	-
208	622064.87	2323351.41	Геодезический метод	0.1	-
209	621902.72	2323336.90	Геодезический метод	0.1	-
210	621738.44	2323323.06	Геодезический метод	0.1	-
211	621584.13	2323308.61	Геодезический метод	0.1	-
212	621424.58	2323295.15	Геодезический метод	0.1	-
213	621266.73	2323282.23	Геодезический метод	0.1	-
214	621098.53	2323268.53	Геодезический метод	0.1	-
215	620930.47	2323253.94	Геодезический метод	0.1	-
216	620836.46	2323246.21	Геодезический метод	0.1	-
217	620731.77	2323328.07	Геодезический метод	0.1	-
218	620669.35	2323472.95	Геодезический метод	0.1	-
219	620560.42	2323724.32	Геодезический метод	0.1	-
220	620505.24	2323852.33	Геодезический метод	0.1	-
221	620422.94	2324047.16	Геодезический метод	0.1	-
222	620325.15	2324255.82	Геодезический метод	0.1	-
223	620252.38	2324409.96	Геодезический метод	0.1	-
224	620225.42	2324419.35	Геодезический метод	0.1	-
225	620012.73	2324314.17	Геодезический метод	0.1	-
226	619854.43	2324236.33	Геодезический метод	0.1	-
227	619714.46	2324165.90	Геодезический метод	0.1	-
228	619569.56	2324094.00	Геодезический метод	0.1	-
229	619420.43	2323899.68	Геодезический метод	0.1	-

Сведения о местоположении границ объекта					
1. Система координат МСК-74, зона 2					
2. Сведения о характерных точках границ объекта					
Обозначение характерных точек границ	Координаты, м		Метод определения координат характерной точки	Средняя квадратическая погрешность положения характерной точки (Mt), м	Описание обозначения точки на местности (при наличии)
	X	Y			
230	619286.10	2323722.15	Геодезический метод	0.1	-
231	619238.89	2323733.46	Геодезический метод	0.1	-
232	619223.31	2323739.13	Геодезический метод	0.1	-
233	619209.65	2323701.53	Геодезический метод	0.1	-
234	619226.30	2323695.48	Геодезический метод	0.1	-
235	619289.50	2323680.20	Геодезический метод	0.1	-
236	619310.11	2323687.58	Геодезический метод	0.1	-
237	619452.21	2323875.39	Геодезический метод	0.1	-
238	619595.40	2324062.18	Геодезический метод	0.1	-
239	619732.29	2324130.09	Геодезический метод	0.1	-
240	619872.16	2324200.47	Геодезический метод	0.1	-
241	620030.40	2324278.28	Геодезический метод	0.1	-
242	620224.90	2324374.46	Геодезический метод	0.1	-
243	620288.94	2324238.82	Геодезический метод	0.1	-
244	620386.25	2324031.24	Геодезический метод	0.1	-
245	620468.42	2323836.70	Геодезический метод	0.1	-
246	620523.69	2323708.47	Геодезический метод	0.1	-
247	620632.62	2323457.11	Геодезический метод	0.1	-
248	620699.07	2323303.05	Геодезический метод	0.1	-
249	620824.28	2323204.99	Геодезический метод	0.1	-
250	620933.79	2323214.08	Геодезический метод	0.1	-
251	621101.83	2323228.67	Геодезический метод	0.1	-
252	621269.98	2323242.37	Геодезический метод	0.1	-
253	621427.87	2323255.29	Геодезический метод	0.1	-
254	621587.58	2323268.76	Геодезический метод	0.1	-
255	621741.89	2323283.21	Геодезический метод	0.1	-
256	621906.13	2323297.04	Геодезический метод	0.1	-
257	622068.30	2323311.56	Геодезический метод	0.1	-
258	622231.25	2323325.39	Геодезический метод	0.1	-
259	622394.01	2323339.12	Геодезический метод	0.1	-
260	622552.39	2323353.22	Геодезический метод	0.1	-
261	622710.01	2323366.61	Геодезический метод	0.1	-
262	622874.09	2323380.41	Геодезический метод	0.1	-
263	623034.51	2323393.70	Геодезический метод	0.1	-
264	623190.98	2323406.91	Геодезический метод	0.1	-
265	623347.98	2323420.22	Геодезический метод	0.1	-
266	623501.81	2323433.95	Геодезический метод	0.1	-
267	623669.72	2323454.37	Геодезический метод	0.1	-
268	623828.56	2323473.88	Геодезический метод	0.1	-
269	623989.30	2323494.26	Геодезический метод	0.1	-
270	624144.71	2323511.32	Геодезический метод	0.1	-
271	624305.42	2323529.04	Геодезический метод	0.1	-
272	624465.12	2323549.23	Геодезический метод	0.1	-
273	624625.67	2323567.72	Геодезический метод	0.1	-
274	624786.65	2323585.47	Геодезический метод	0.1	-
275	624930.76	2323698.92	Геодезический метод	0.1	-
276	625074.28	2323812.09	Геодезический метод	0.1	-

Сведения о местоположении границ объекта					
1. Система координат МСК-74, зона 2					
2. Сведения о характерных точках границ объекта					
Обозначение характерных точек границ	Координаты, м		Метод определения координат характерной точки	Средняя квадратическая погрешность положения характерной точки (Mt), м	Описание обозначения точки на местности (при наличии)
	X	Y			
277	625080.32	2323835.57	Геодезический метод	0.1	-
278	625041.67	2323927.09	Геодезический метод	0.1	-
279	624988.83	2324054.06	Геодезический метод	0.1	-
280	624927.98	2324202.96	Геодезический метод	0.1	-
281	624861.09	2324361.94	Геодезический метод	0.1	-
282	624794.60	2324519.30	Геодезический метод	0.1	-
283	624727.68	2324678.08	Геодезический метод	0.1	-
284	624661.86	2324833.17	Геодезический метод	0.1	-
285	624595.41	2324992.68	Геодезический метод	0.1	-
286	624532.96	2325141.03	Геодезический метод	0.1	-
287	624471.42	2325287.97	Геодезический метод	0.1	-
288	624409.00	2325435.91	Геодезический метод	0.1	-
289	624348.47	2325582.34	Геодезический метод	0.1	-
290	624289.57	2325720.40	Геодезический метод	0.1	-
291	624227.12	2325880.76	Геодезический метод	0.1	-
292	624165.76	2326028.61	Геодезический метод	0.1	-
293	624107.13	2326172.21	Геодезический метод	0.1	-
294	624045.99	2326324.85	Геодезический метод	0.1	-
295	623987.49	2326472.60	Геодезический метод	0.1	-
296	623928.05	2326621.92	Геодезический метод	0.1	-
297	623867.60	2326770.60	Геодезический метод	0.1	-
298	623807.54	2326921.59	Геодезический метод	0.1	-
299	623745.49	2327077.14	Геодезический метод	0.1	-
300	623685.70	2327225.38	Геодезический метод	0.1	-
301	623625.60	2327374.12	Геодезический метод	0.1	-
302	623565.95	2327521.94	Геодезический метод	0.1	-
303	623505.75	2327671.10	Геодезический метод	0.1	-
304	623446.55	2327818.36	Геодезический метод	0.1	-
305	623398.18	2327936.05	Геодезический метод	0.1	-
306	623448.72	2328035.90	Геодезический метод	0.1	-
307	623583.95	2328087.45	Геодезический метод	0.1	-
308	623716.48	2328135.81	Геодезический метод	0.1	-
309	623854.52	2328187.42	Геодезический метод	0.1	-
310	623988.83	2328237.69	Геодезический метод	0.1	-
311	624129.92	2328289.82	Геодезический метод	0.1	-
312	624268.59	2328341.26	Геодезический метод	0.1	-
313	624404.57	2328391.13	Геодезический метод	0.1	-
314	624539.20	2328441.28	Геодезический метод	0.1	-
315	624676.40	2328491.98	Геодезический метод	0.1	-
316	624804.19	2328539.06	Геодезический метод	0.1	-
317	624912.73	2328579.35	Геодезический метод	0.1	-
318	624995.27	2328609.86	Геодезический метод	0.1	-
319	625088.57	2328644.41	Геодезический метод	0.1	-
320	625269.43	2328711.23	Геодезический метод	0.1	-
321	625336.87	2328736.76	Геодезический метод	0.1	-
322	625430.98	2328772.04	Геодезический метод	0.1	-
323	625569.98	2328824.61	Геодезический метод	0.1	-

Сведения о местоположении границ объекта					
1. Система координат МСК-74, зона 2					
2. Сведения о характерных точках границ объекта					
Обозначение характерных точек границ	Координаты, м		Метод определения координат характерной точки	Средняя квадратическая погрешность положения характерной точки (Mt), м	Описание обозначения точки на местности (при наличии)
	X	Y			
324	625709.20	2328875.48	Геодезический метод	0.1	-
325	625849.74	2328926.03	Геодезический метод	0.1	-
326	625987.61	2328977.07	Геодезический метод	0.1	-
327	626129.36	2329029.88	Геодезический метод	0.1	-
328	626270.37	2329082.16	Геодезический метод	0.1	-
329	626409.16	2329133.24	Геодезический метод	0.1	-
330	626542.64	2329183.96	Геодезический метод	0.1	-
331	626674.66	2329232.71	Геодезический метод	0.1	-
332	626806.23	2329281.06	Геодезический метод	0.1	-
333	626949.70	2329334.60	Геодезический метод	0.1	-
334	627091.62	2329387.32	Геодезический метод	0.1	-
335	627230.53	2329439.23	Геодезический метод	0.1	-
336	627375.86	2329492.54	Геодезический метод	0.1	-
337	627509.49	2329550.78	Геодезический метод	0.1	-
338	627523.89	2329556.25	Геодезический метод	0.1	-
339	627639.07	2329590.57	Геодезический метод	0.1	-
340	627779.77	2329642.50	Геодезический метод	0.1	-
341	627921.83	2329695.02	Геодезический метод	0.1	-
342	628060.15	2329746.46	Геодезический метод	0.1	-
343	628204.27	2329799.83	Геодезический метод	0.1	-
344	628347.69	2329853.25	Геодезический метод	0.1	-
345	628488.01	2329905.74	Геодезический метод	0.1	-
346	628631.51	2329957.82	Геодезический метод	0.1	-
347	628767.73	2330008.99	Геодезический метод	0.1	-
348	628906.51	2330060.51	Геодезический метод	0.1	-
349	629050.60	2330114.30	Геодезический метод	0.1	-
350	629187.03	2330165.21	Геодезический метод	0.1	-
351	629335.30	2330219.66	Геодезический метод	0.1	-
352	629462.87	2330267.87	Геодезический метод	0.1	-
353	629609.48	2330321.94	Геодезический метод	0.1	-
354	629754.17	2330375.93	Геодезический метод	0.1	-
355	629898.92	2330429.42	Геодезический метод	0.1	-
356	630037.16	2330480.18	Геодезический метод	0.1	-
357	630182.00	2330533.40	Геодезический метод	0.1	-
358	630321.42	2330585.06	Геодезический метод	0.1	-
359	630462.48	2330637.91	Геодезический метод	0.1	-
360	630598.48	2330687.80	Геодезический метод	0.1	-
361	630742.26	2330742.12	Геодезический метод	0.1	-
362	630888.93	2330796.78	Геодезический метод	0.1	-
363	631007.01	2330840.20	Геодезический метод	0.1	-
364	631136.86	2330887.98	Геодезический метод	0.1	-
365	631268.06	2330938.06	Геодезический метод	0.1	-
366	631390.18	2330981.86	Геодезический метод	0.1	-
367	631561.29	2331045.76	Геодезический метод	0.1	-
368	631697.02	2331095.15	Геодезический метод	0.1	-
369	631861.25	2331157.02	Геодезический метод	0.1	-
370	631941.61	2331188.24	Геодезический метод	0.1	-

Сведения о местоположении границ объекта					
1. Система координат МСК-74, зона 2					
2. Сведения о характерных точках границ объекта					
Обозначение характерных точек границ	Координаты, м		Метод определения координат характерной точки	Средняя квадратическая погрешность положения характерной точки (Mt), м	Описание обозначения точки на местности (при наличии)
	X	Y			
371	631993.30	2331280.60	Геодезический метод	0.1	-
372	632060.48	2331404.30	Геодезический метод	0.1	-
373	632133.30	2331536.90	Геодезический метод	0.1	-
374	632208.07	2331673.89	Геодезический метод	0.1	-
375	632281.23	2331807.06	Геодезический метод	0.1	-
376	632352.63	2331937.95	Геодезический метод	0.1	-
377	632424.84	2332070.16	Геодезический метод	0.1	-
378	632493.61	2332201.27	Геодезический метод	0.1	-
379	632568.79	2332333.45	Геодезический метод	0.1	-
380	632637.29	2332460.15	Геодезический метод	0.1	-
381	632704.77	2332581.22	Геодезический метод	0.1	-
382	632776.82	2332714.13	Геодезический метод	0.1	-
383	632803.20	2332758.72	Геодезический метод	0.1	-
384	632856.21	2332860.70	Геодезический метод	0.1	-
385	632926.81	2332990.03	Геодезический метод	0.1	-
386	632998.93	2333122.69	Геодезический метод	0.1	-
387	633069.84	2333252.75	Геодезический метод	0.1	-
388	633141.76	2333382.96	Геодезический метод	0.1	-
389	633213.86	2333514.98	Геодезический метод	0.1	-
390	633288.04	2333649.68	Геодезический метод	0.1	-
391	633355.76	2333774.41	Геодезический метод	0.1	-
392	633433.34	2333916.44	Геодезический метод	0.1	-
393	633504.78	2334048.46	Геодезический метод	0.1	-
394	633575.85	2334178.28	Геодезический метод	0.1	-
395	633645.85	2334306.71	Геодезический метод	0.1	-
396	633720.74	2334444.88	Геодезический метод	0.1	-
397	633794.01	2334578.11	Геодезический метод	0.1	-
398	633863.29	2334704.91	Геодезический метод	0.1	-
399	633934.81	2334836.00	Геодезический метод	0.1	-
400	634004.58	2334966.74	Геодезический метод	0.1	-
401	634085.90	2335116.21	Геодезический метод	0.1	-
402	634134.77	2335203.68	Геодезический метод	0.1	-
403	634193.84	2335312.91	Геодезический метод	0.1	-
404	634265.83	2335446.09	Геодезический метод	0.1	-
405	634336.89	2335574.37	Геодезический метод	0.1	-
406	634417.53	2335721.81	Геодезический метод	0.1	-
407	634484.24	2335843.85	Геодезический метод	0.1	-
408	634563.11	2335987.27	Геодезический метод	0.1	-
409	634632.62	2336112.84	Геодезический метод	0.1	-
410	634703.98	2336242.37	Геодезический метод	0.1	-
411	634752.13	2336331.29	Геодезический метод	0.1	-
412	634798.20	2336416.21	Геодезический метод	0.1	-
413	634848.73	2336509.38	Геодезический метод	0.1	-
414	634918.11	2336634.81	Геодезический метод	0.1	-
415	634988.71	2336764.17	Геодезический метод	0.1	-
416	635052.59	2336880.83	Геодезический метод	0.1	-
417	635129.72	2337022.44	Геодезический метод	0.1	-

Сведения о местоположении границ объекта					
1. Система координат МСК-74, зона 2					
2. Сведения о характерных точках границ объекта					
Обозначение характерных точек границ	Координаты, м		Метод определения координат характерной точки	Средняя квадратическая погрешность положения характерной точки (M _t), м	Описание обозначения точки на местности (при наличии)
	X	Y			
418	635196.42	2337144.37	Геодезический метод	0.1	-
419	635265.19	2337271.12	Геодезический метод	0.1	-
420	635336.73	2337401.57	Геодезический метод	0.1	-
421	635400.74	2337518.53	Геодезический метод	0.1	-
422	635478.94	2337660.85	Геодезический метод	0.1	-
423	635549.92	2337789.32	Геодезический метод	0.1	-
424	635625.34	2337927.02	Геодезический метод	0.1	-
425	635693.80	2338050.42	Геодезический метод	0.1	-
426	635767.15	2338183.70	Геодезический метод	0.1	-
427	635841.33	2338319.32	Геодезический метод	0.1	-
428	635910.91	2338447.68	Геодезический метод	0.1	-
429	635983.30	2338579.74	Геодезический метод	0.1	-
430	636064.52	2338727.05	Геодезический метод	0.1	-
431	636083.25	2338899.93	Геодезический метод	0.1	-
432	636102.30	2339067.56	Геодезический метод	0.1	-
433	636110.70	2339147.62	Геодезический метод	0.1	-
434	636120.89	2339243.88	Геодезический метод	0.1	-
435	636140.39	2339412.29	Геодезический метод	0.1	-
436	636156.71	2339557.44	Геодезический метод	0.1	-
437	636332.32	2339587.81	Геодезический метод	0.1	-
438	636530.95	2339621.12	Геодезический метод	0.1	-
439	636708.05	2339652.32	Геодезический метод	0.1	-
440	636805.24	2339556.24	Геодезический метод	0.1	-
441	636909.92	2339453.08	Геодезический метод	0.1	-
442	636922.26	2339442.91	Геодезический метод	0.1	-
443	636947.54	2339473.91	Геодезический метод	0.1	-
444	636937.33	2339482.24	Геодезический метод	0.1	-
445	636833.35	2339584.69	Геодезический метод	0.1	-
25	636728.82	2339688.03	Геодезический метод	0.1	-
Площадь объекта ± величина погрешности определения площади (P ± ΔP), м ²				1272673 ± 395 м ²	

План границ объекта


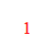

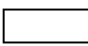
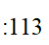
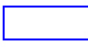
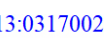
План границ объекта

Обзорная схема границ ЗОУИТ



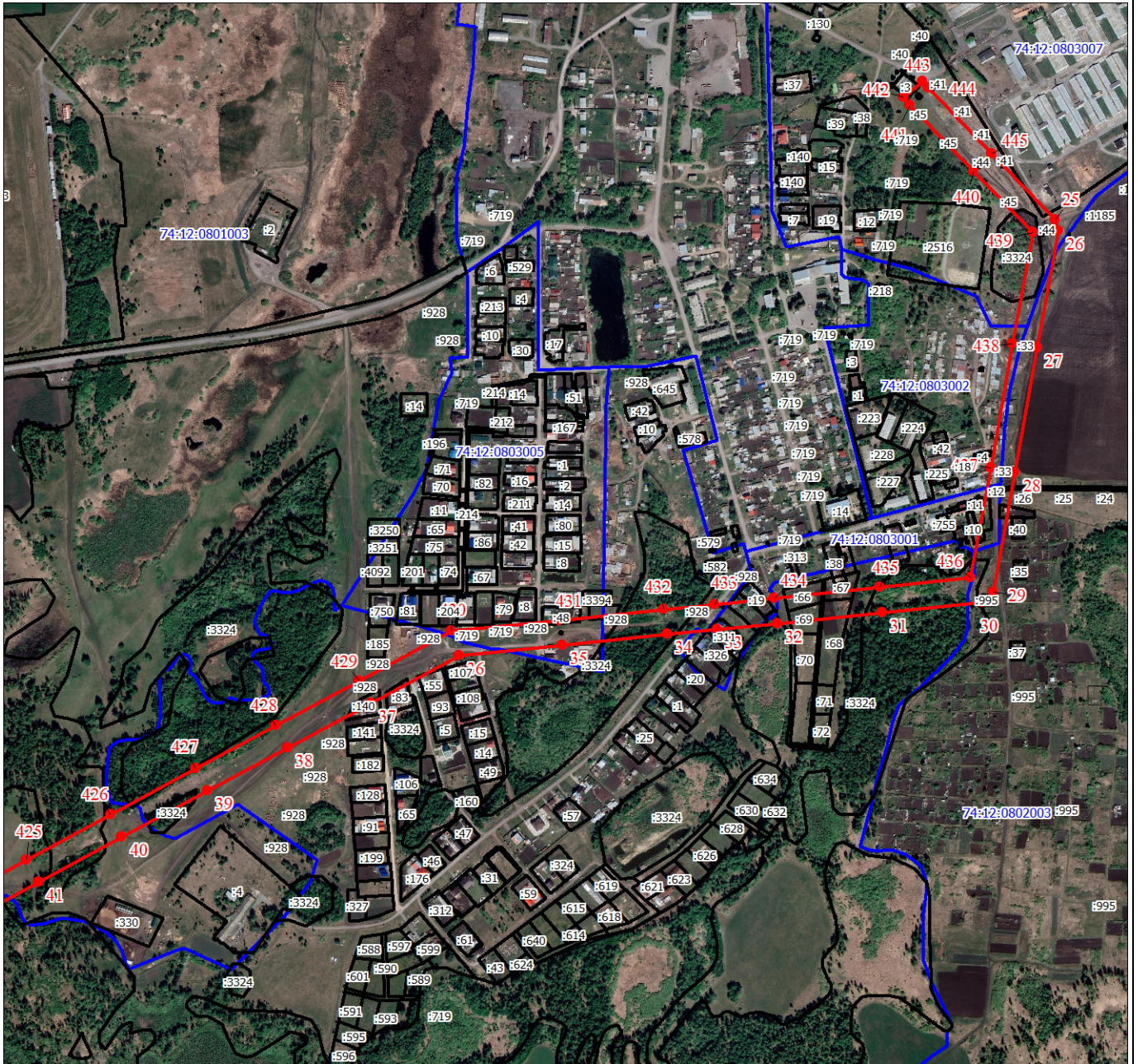
Масштаб 1:131585

Используемые условные знаки и обозначения:

	Характерная точка границы объекта
	Надписи номеров характерных точек границы объекта
	Граница объекта
	Часть границы, сведения ЕГРН о которой позволяют однозначно определить ее положение на местности
	Надписи кадастрового номера земельного участка
	Граница кадастрового квартала
	Обозначение кадастрового квартала

План границ объекта

Выносной лист № 1



Масштаб 1:10000

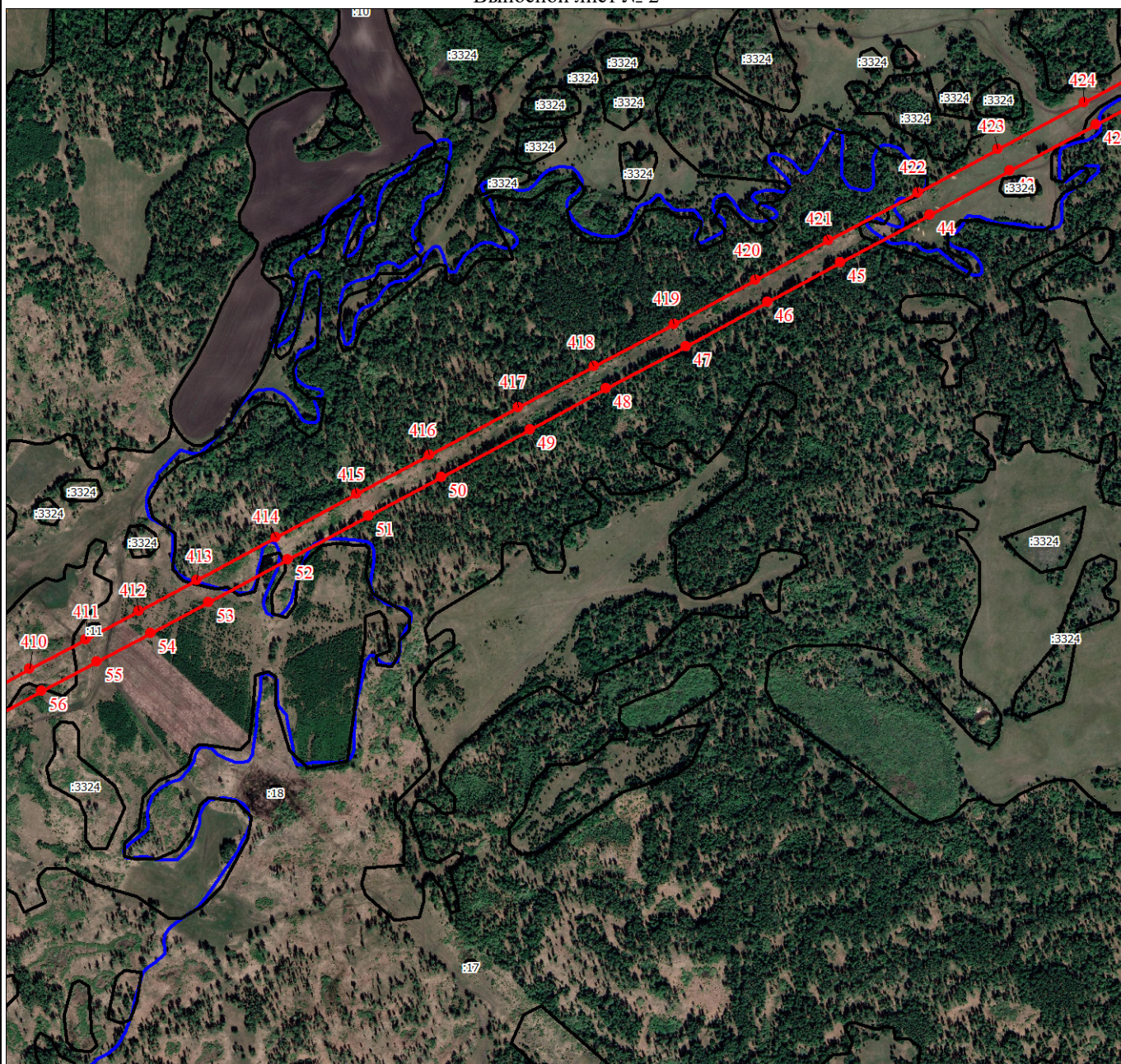
Используемые условные знаки и обозначения:

Условные обозначения представлены на листе 1

План границ объекта

План границ объекта

Выносной лист № 2



Масштаб 1:10000

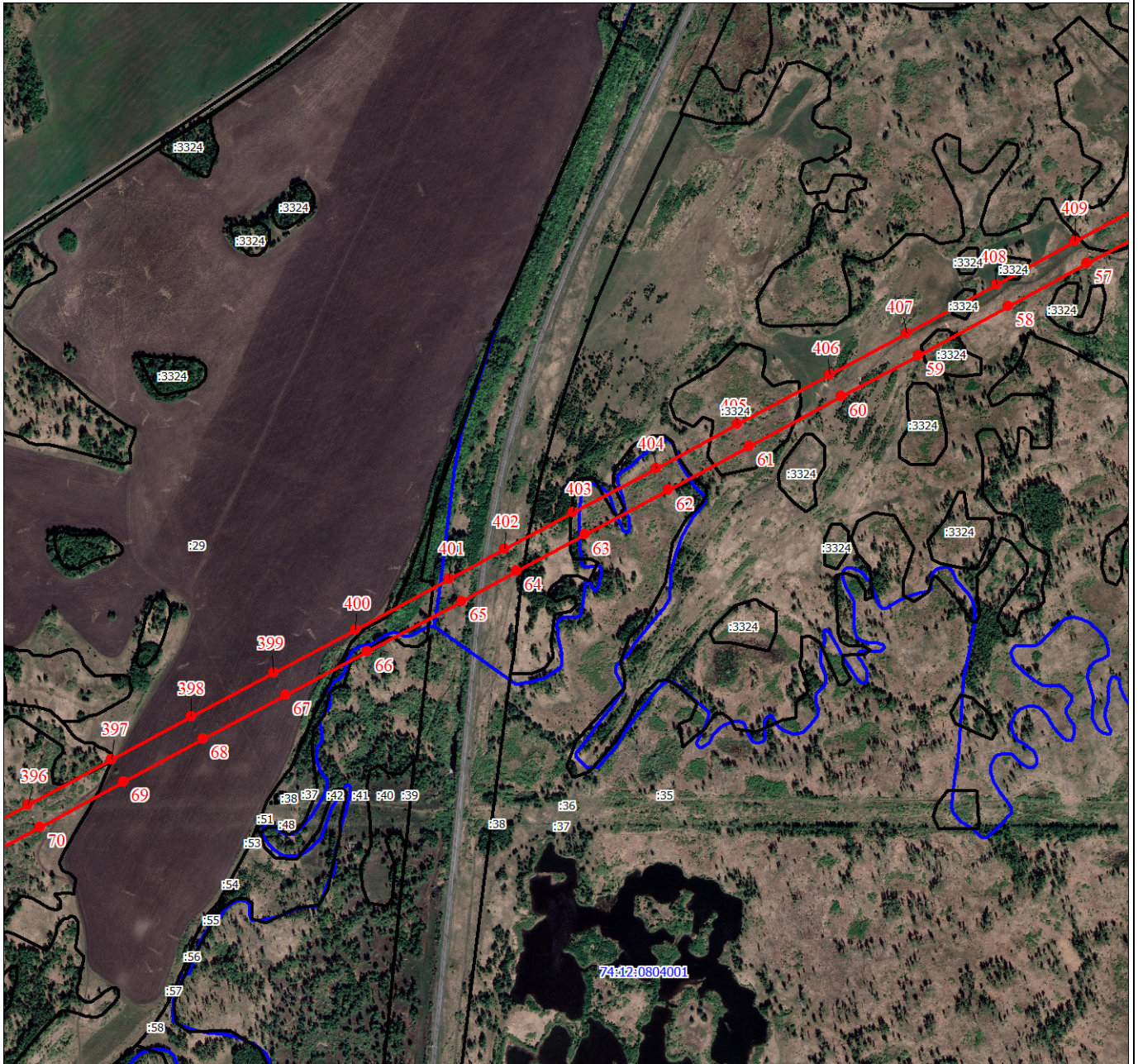
Используемые условные знаки и обозначения:

Условные обозначения представлены на листе 1

План границ объекта

План границ объекта

Выносной лист № 3



Масштаб 1:10000

Используемые условные знаки и обозначения:

Условные обозначения представлены на листе 1

План границ объекта

План границ объекта

Выносной лист № 4



Масштаб 1:10000

Используемые условные знаки и обозначения:

Условные обозначения представлены на листе 1

План границ объекта

План границ объекта

Выносной лист № 5



Масштаб 1:10000

Используемые условные знаки и обозначения:

Условные обозначения представлены на листе 1

План границ объекта

План границ объекта

Выносной лист № 6



Масштаб 1:10000

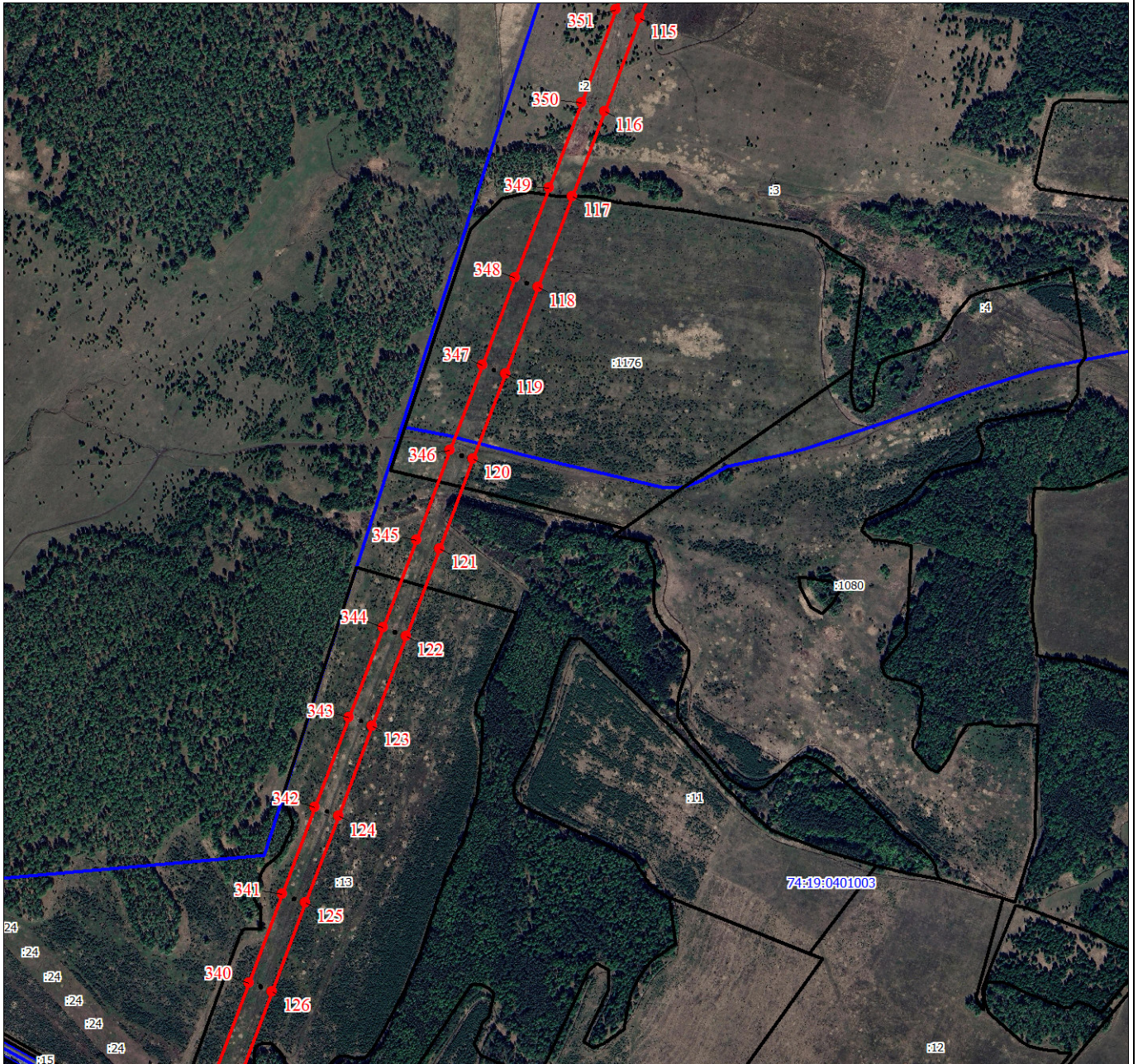
Используемые условные знаки и обозначения:

Условные обозначения представлены на листе 1

План границ объекта

План границ объекта

Выносной лист № 7



Масштаб 1:10000

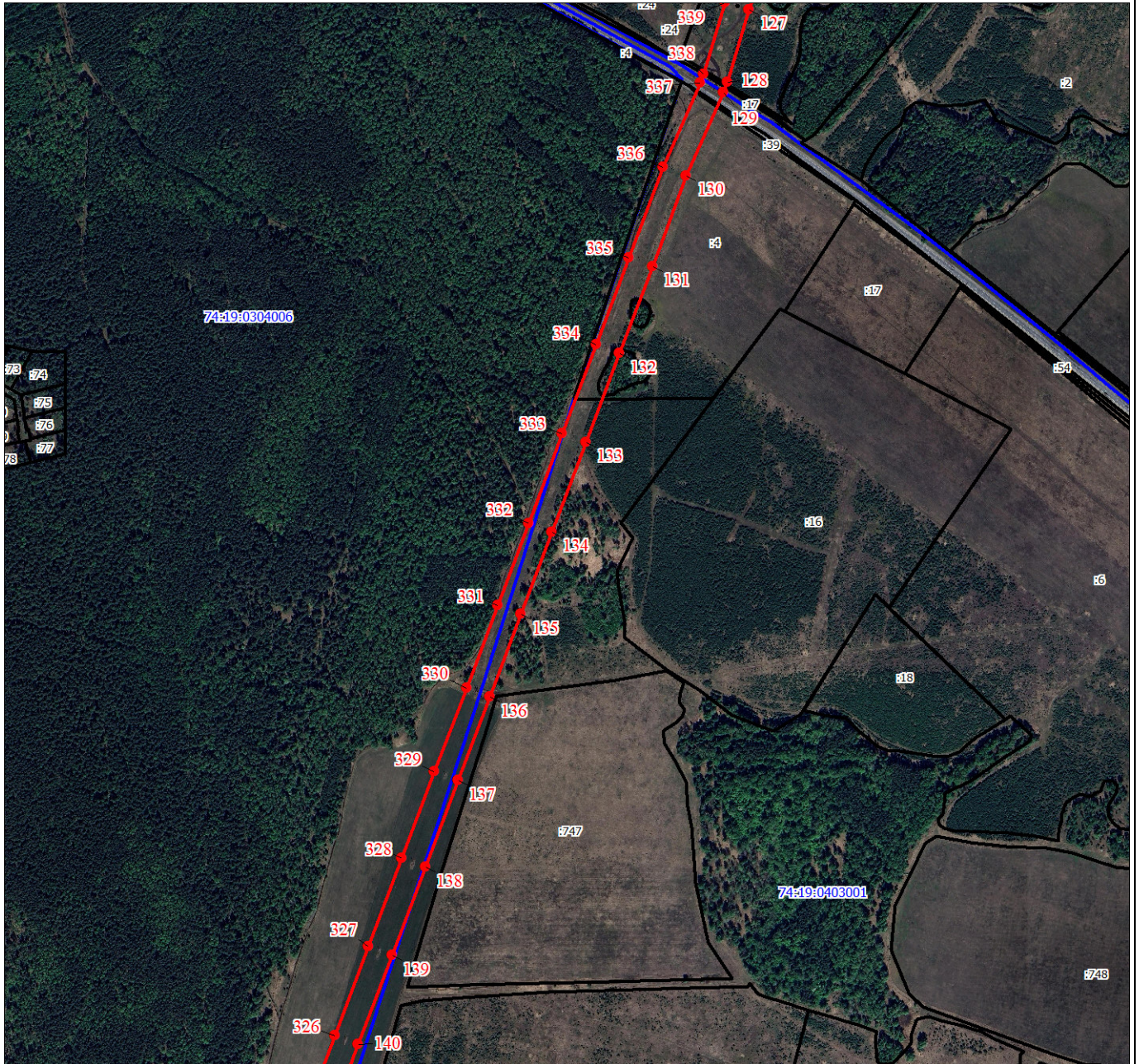
Используемые условные знаки и обозначения:

Условные обозначения представлены на листе 1

План границ объекта

План границ объекта

Выносной лист № 8



Масштаб 1:10000

Используемые условные знаки и обозначения:

Условные обозначения представлены на листе 1

План границ объекта

План границ объекта

Выносной лист № 9



Масштаб 1:10000

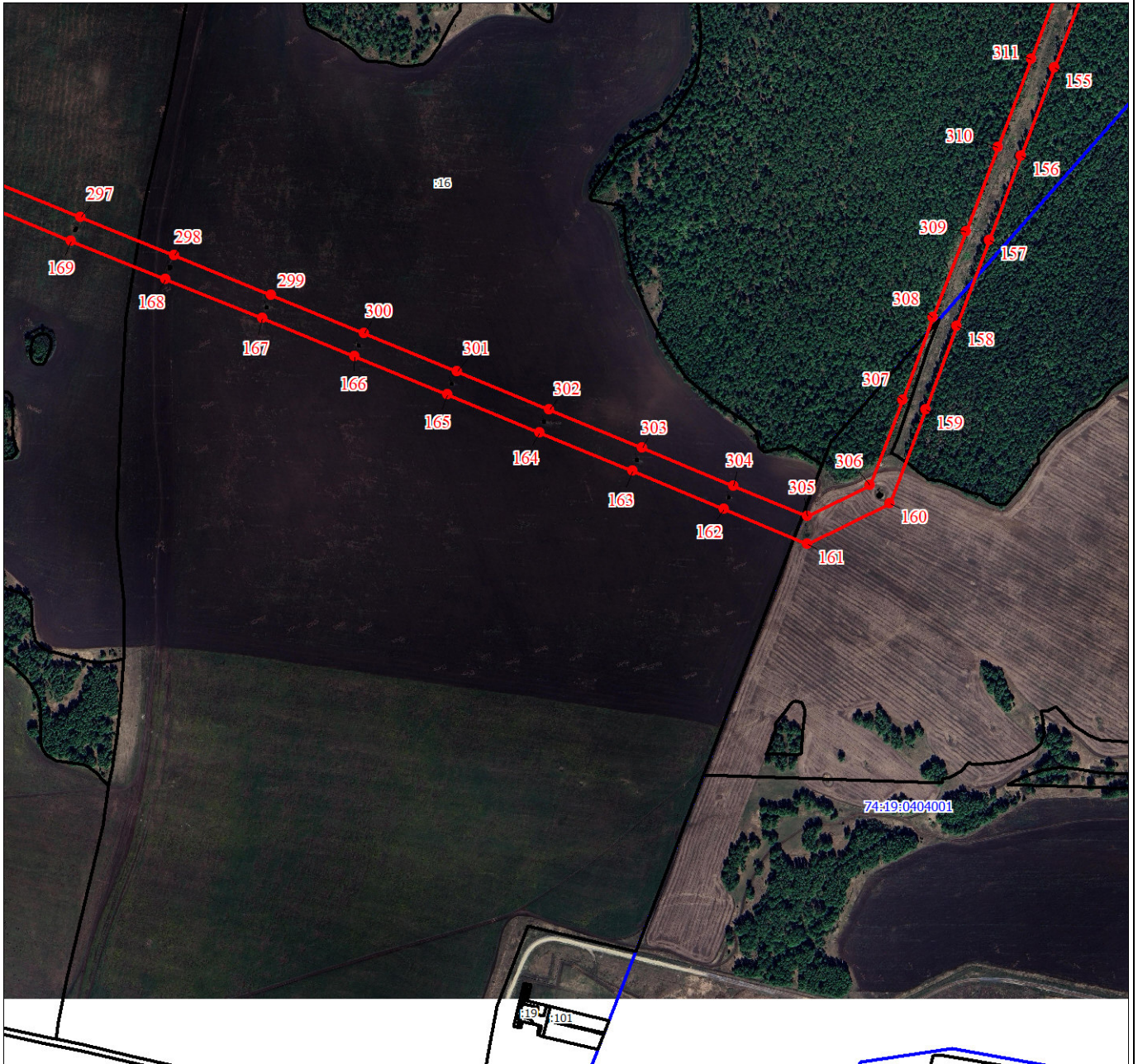
Используемые условные знаки и обозначения:

Условные обозначения представлены на листе 1

План границ объекта

План границ объекта

Выносной лист № 10



Масштаб 1:10000

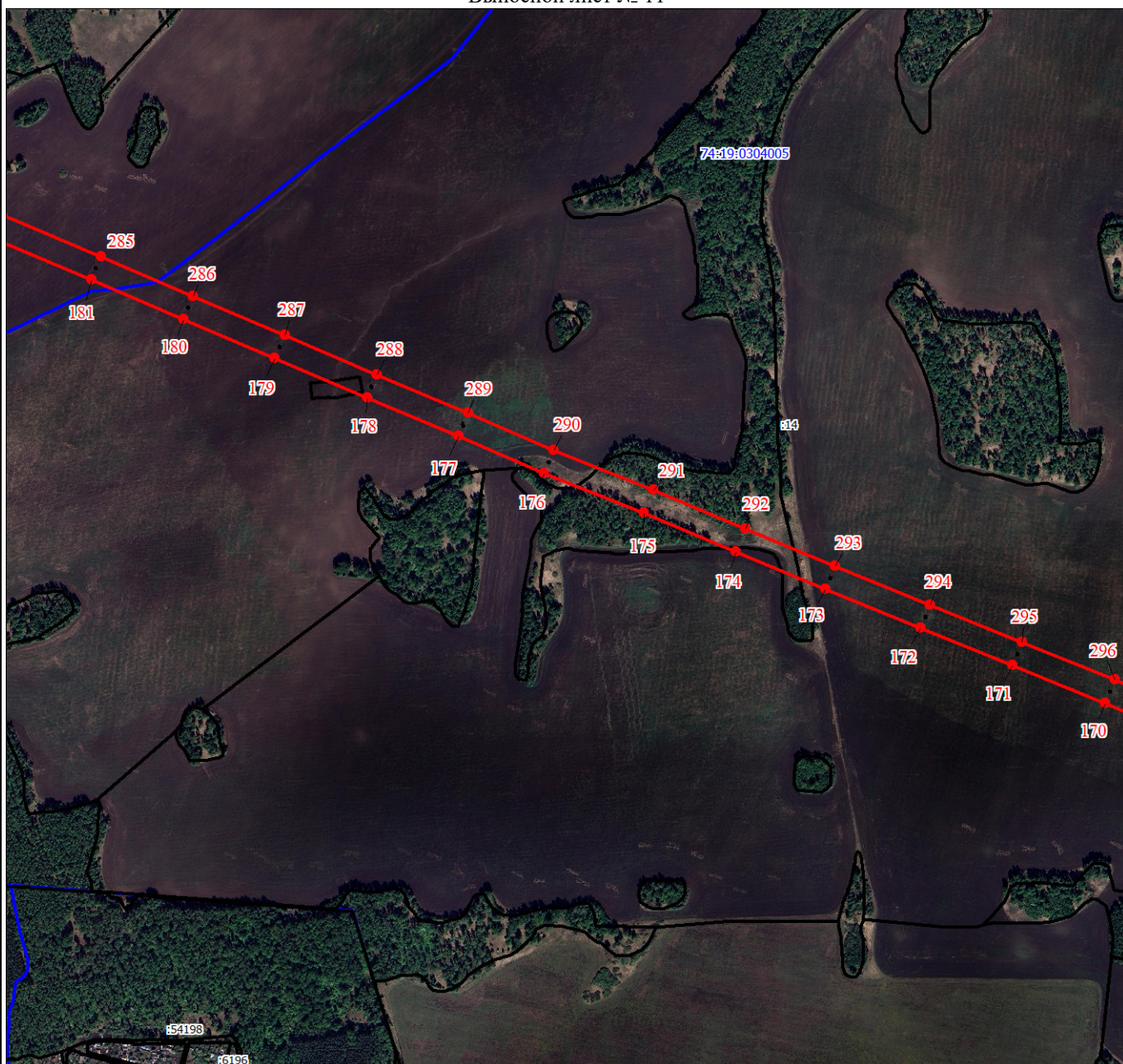
Используемые условные знаки и обозначения:

Условные обозначения представлены на листе 1

План границ объекта

План границ объекта

Выносной лист № 11



Масштаб 1:10000

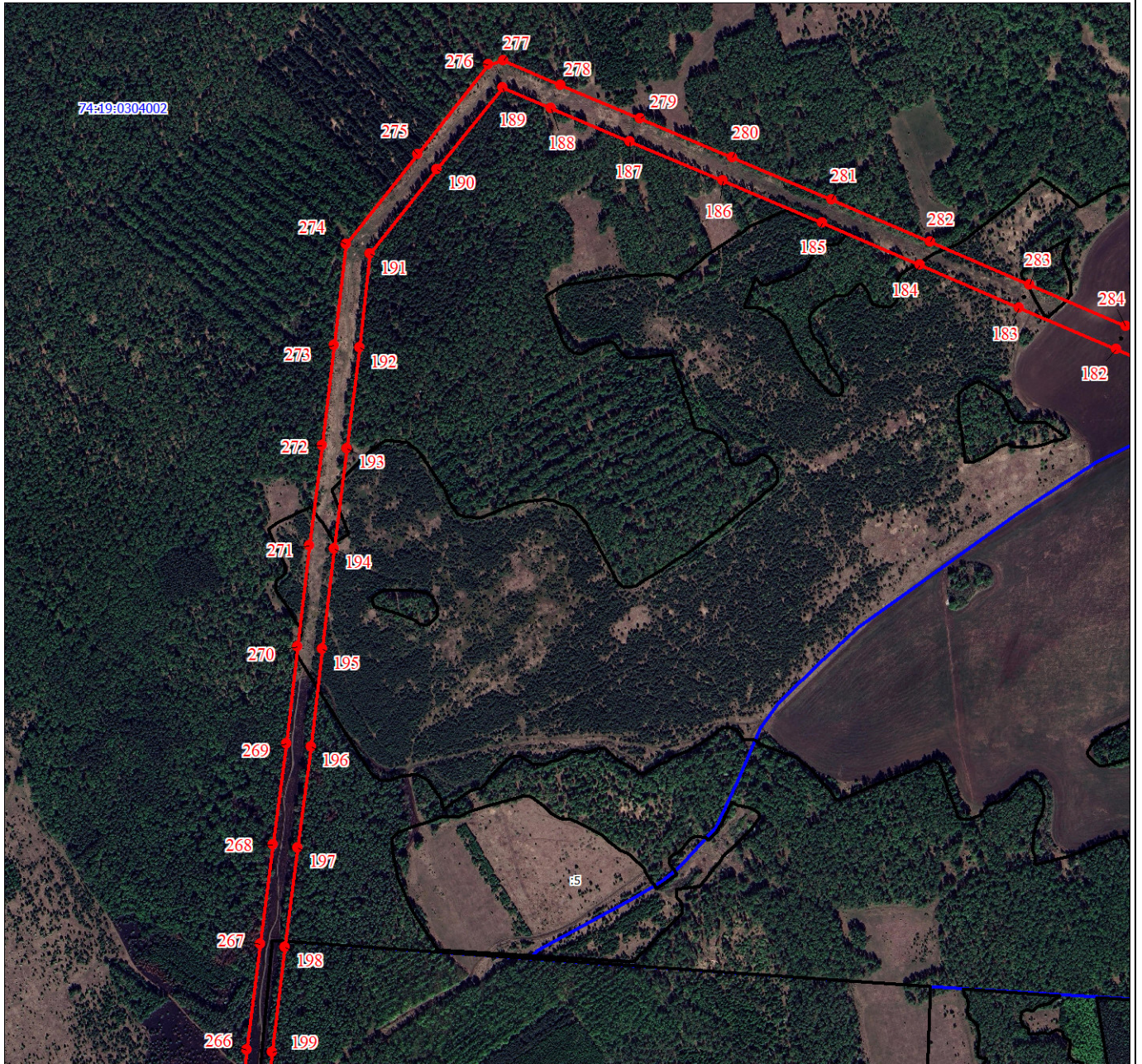
Используемые условные знаки и обозначения:

Условные обозначения представлены на листе 1

План границ объекта

План границ объекта

Выносной лист № 12



Масштаб 1:10000

Используемые условные знаки и обозначения:

Условные обозначения представлены на листе 1

План границ объекта

План границ объекта

Выносной лист № 13



Масштаб 1:10000

Используемые условные знаки и обозначения:

Условные обозначения представлены на листе 1

План границ объекта

План границ объекта

Выносной лист № 14



Масштаб 1:10000

Используемые условные знаки и обозначения:

Условные обозначения представлены на листе 1

План границ объекта

План границ объекта

Выносной лист № 15



Масштаб 1:10000

Используемые условные знаки и обозначения:

Условные обозначения представлены на листе 1

	Ходатайство об установлении публичного сервитута	
1	<u>Министерство имущества Челябинской области</u> (наименование органа, принимающего решение об установлении публичного сервитута)	
2	Сведения о лице, представившем ходатайство об установлении публичного сервитута (далее - заявитель):	
2.1	Полное наименование	Публичное акционерное общество «Россети Урал»
2.2	Сокращенное наименование (при наличии)	ПАО «Россети Урал»
2.3	Организационно-правовая форма	Публичное акционерное общество
2.4	Почтовый адрес (индекс, субъект Российской Федерации, населенный пункт, улица, дом)	620026, Россия, Свердловская область, город Екатеринбург, улица Мамина-Сибиряка, строение 140
2.5	Адрес электронной почты	che@rosseti-ural.ru
2.6	ОГРН	1056604000970
2.7	ИНН	6671163413
3	Сведения о представителе заявителя:	
3.1	Фамилия	Шалыгин
	Имя	Николай
	Отчество (при наличии)	Васильевич
3.2	Адрес электронной почты (при наличии)	
3.3	Телефон	
3.4	Наименование и реквизиты документа, подтверждающего полномочия представителя заявителя	Доверенность №ЧЭ-322, серия 74 АА 6732337 от 05.03.2024г.
4	<p>Прошу установить публичный сервитут в отношении земель и (или) земельного(ых) участка(ов) в целях (указываются цели, предусмотренные статьей 39.37 Земельного кодекса Российской Федерации или статьей 3.6 Федерального закона от 25 октября 2001 г. № 137-ФЗ «О введении в действие Земельного кодекса Российской Федерации», частью 4.2 статьи 25 Федерального закона от 8 ноября 2007 г. N 257-ФЗ "Об автомобильных дорогах и о дорожной деятельности в Российской Федерации и о внесении изменений в отдельные законодательные акты Российской Федерации") в целях эксплуатации существующего объекта электросетевого хозяйства «Сооружение - воздушная линия 35кВ от подстанции Челябинского металлургического завода до подстанции Дубровка». Право собственности на которые возникло до 01.09.2018 года.</p>	
5	Испрашиваемый срок публичного сервитута 49 лет.	

6	<p>Срок, в течение которого использование земельного участка (его части) и (или) расположенного на нем объекта недвижимости в соответствии с их разрешенным использованием будет в соответствии с подпунктом 4 пункта 1 статьи 39.41 Земельного кодекса Российской Федерации невозможно или существенно затруднено в связи с осуществлением деятельности, для обеспечения которой устанавливается публичный сервитут (при возникновении таких обстоятельств) – проведение работ при осуществлении деятельности, для обеспечения которой устанавливается публичный сервитут, не планируется, соответственно, график таких работ отсутствует.</p>
7	<p>Обоснование необходимости установления публичного сервитута:</p> <p>В соответствии с ч.1 и ч.3 ст. 3.6 Федерального закона от 25.10.2001 года № 137-ФЗ «О введении в действие Земельного кодекса Российской Федерации» юридические лица, имеющие право собственности, право оперативного управления или право хозяйственного ведения на сооружения, которые в соответствии с Земельным кодексом РФ могут размещаться на земельном участке и (или) землях на основании публичного сервитута, возникло в порядке, установленном законодательством РФ, до 1 сентября 2018 года, вправе оформить публичный сервитут в порядке, установленном главой V.7 Земельного кодекса Российской Федерации. Публичный сервитут в отношении земельных участков устанавливается на основании ч. 1 ст. 39.37 Земельного кодекса РФ в целях эксплуатации существующих объектов электросетевого хозяйства – «Сооружение - воздушная линия 35кВ от подстанции Челябинского металлургического завода до подстанции Дубровка», указанное сооружение принадлежит ПАО «Россети Урал» на праве собственности, что подтверждается Свидетельством о государственной регистрации права серии 74АА 743381 от 06.08.2008 г. Копии подтверждающих документов прилагаются к настоящему ходатайству.</p> <p>В соответствии со ст. 39.41 Земельного кодекса РФ границы публичного сервитута устанавливаются в пределах, не превышающих размеров соответствующих охранных зон. При этом публичный сервитут должен устанавливаться и осуществляться на условиях, наименее обременительных для использования земельного участка в соответствии с его целевым назначением и разрешенным использованием (ч. 8 ст. 23 Земельного кодекса РФ).</p> <p>Согласно Письму Росреестра № 11-01264/21 от 27 июля 2021г публичного сервитута определяются в пределах, не превышающих размеров соответствующих охранных зон. Ширина охранной зоны объекта электросетевого хозяйства определена в соответствии с Постановлением Правительства РФ от 24 февраля 2009 г. № 160 «О порядке установления охранных зон объектов электросетевого хозяйства и особых условий использования земельных участков, расположенных в границах таких зон». В связи с этим целесообразно установить границы публичного сервитута в пределах охранной зоны, поскольку для установления публичного сервитута в целях эксплуатации существующего объекта представление документации по планировке территории не требуется.</p> <p>Для установления публичного сервитута испрашивается площадь 1272673 кв.м.. Плата за публичный сервитут на основании ч. 4 ст. 3.6 Федерального закона от 25.10.2001 года № 137-ФЗ «О введении в действие Земельного кодекса Российской Федерации» не устанавливается.</p>

8	<p>Сведения о правообладателе инженерного сооружения, которое переносится в связи с изъятием земельного участка для государственных или муниципальных нужд, а также о правообладателе инженерного сооружения, являющегося линейным объектом, реконструкция, капитальный ремонт которого (реконструкция, капитальный ремонт участков (частей) которого) осуществляются в связи с планируемым строительством, реконструкцией, капитальным ремонтом объектов капитального строительства, в случае, если заявитель не является правообладателем указанного инженерного сооружения (в данном случае указываются сведения в объеме, предусмотренном строкой 2 настоящей формы) (заполняется в случае, если ходатайство об установлении публичного сервитута подается с целью установления публичного сервитута в целях реконструкции инженерного сооружения, являющегося линейным объектом, реконструкции его участка (части), которое переносится в связи с изъятием такого земельного участка для государственных или муниципальных нужд, а также если ходатайство об установлении публичного сервитута подается с целью установления публичного сервитута в целях реконструкции, капитального ремонта инженерного сооружения, являющегося линейным объектом, реконструкции, капитального ремонта его участков (частей) – не приводятся.</p>		
9	<p>Кадастровые номера земельных участков (при их наличии), в отношении которых подано ходатайство об установлении публичного сервитута, адреса или иное описание местоположения таких земельных участков</p>	<p>74:19:0403001:722</p> <p>74:19:0401003:17</p> <p>74:36:0117002:393</p> <p>74:36:0103004:4649</p> <p>74:36:0103004:5138</p> <p>74:36:0103004:6470</p> <p>74:36:0103001:51</p> <p>74:12:0803001:10</p> <p>74:12:0803001:12</p>	<p>456510, Российская Федерация, Челябинская область, Сосновский р-н</p> <p>Челябинская область, р-н. Сосновский, общая точка 84,89,92 кварталов Долгодеревенского участкового лесничества ОГУ «Шершневское лесничество»</p> <p>Челябинская обл, г Челябинск, промышленная зона</p> <p>Челябинская область, г Челябинск, р-н Металлургический, СНТ "Дружба", уч 1-9</p> <p>Челябинская область, г Челябинск, р-н Металлургический, СНТ Дружба, участок 1-59</p> <p>Челябинская область, г. Челябинск, Металлургический, снт. "Дружба"</p> <p>Челябинская область, г. Челябинск, Металлургический</p> <p>Челябинская область, р-н. Красноармейский, п. Дубровка, пер. Дубровский, д. 17</p> <p>Челябинская область, р-н Красноармейский, п</p>

	Дубровка, пер Дубровский, д 19, кв 1
74:12:0803001:19	Челябинская область, р-н Красноармейский, п Дубровка, ул Строительная, д 3
74:12:0803001:311	Челябинская область, р-н Красноармейский, п Дубровка, ул Строительная, уч. №7
74:12:0802003:27	Челябинская область, р-н Красноармейский, п. Дубровка
74:12:0802003:33	Челябинская обл, р-н Красноармейский, ВЛ 35 кВ заходы на подстанцию Дубровка
74:12:0802003:38	Челябинская область, р-н Красноармейский, п Дубровка, за чертой населенного пункта в 250 метрах восточнее пос.Дубровка, сад № 2, участок № 1
74:12:0803001:3	Челябинская область, р-н Красноармейский, п Дубровка, подстанция Дубровка 35/10 кВ
74:12:0803007:42	Челябинская область, р-н Красноармейский
74:36:0103004:9554	Челябинская область, г Челябинск, р-н Металлургический, СНТ "Дружба", участок № 1- 60 и №1-62
74:36:0102001:10	Челябинская область, г Челябинск, р-н Металлургический
74:36:0117001:21	Челябинская область, г Челябинск, р-н Металлургический, район трамвайного кольца "Копровый цех ЧМК"
74:36:0102003:15	Челябинская область, г Челябинск, р-н Металлургический
74:36:0102003:19	Челябинская область, г Челябинск, р-н

	Металлургический, ул Павелецкая 2-я, д 21
74:36:0102003:21	Челябинская область, г. Челябинск, Металлургический
74:36:0117003:7	Челябинская область, г. Челябинск
74:12:0801003:11	Челябинская область, р- н. Красноармейский
74:12:0803001:83	Челябинская область, р-н Красноармейский, п Дубровка, ул Берёзовая, д 1
74:12:0804001:140	Челябинская область, р-н Красноармейский, п Дубровка, ул Гуреева, №23
74:19:0000000:1176	Челябинская область, р- н. Сосновский, п. Полянный
74:12:0804001:66	Челябинская область, р-н Красноармейский, п Дубровка, ул Советская, д 1
74:12:0804001:67	Челябинская область, р-н Красноармейский, п Дубровка, ул Советская, д 2
74:12:0803004:48	Челябинская область, р- н. Красноармейский, п. Дубровка, ул. Садовая, д. 32
74:36:0103004:9297	Челябинская область, г Челябинск, р-н Металлургический, СНТ "Дружба", участок №1-58
74:19:0304005:14	Челябинская область, р- н. Сосновский, д.Бол.Баландино
74:12:0803007:45	Челябинская область, р- н. Красноармейский, п. Дубровка
74:12:0801004:24	Челябинская обл, р-н Красноармейский, КХ "Малиновка"
74:12:0000000:978	Челябинская область, р- н. Красноармейский, п. Дубровка

74:12:0000000:995	Челябинская область, р-н. Красноармейский
74:12:0801004:31	Челябинская область, р-н. Красноармейский, пос.Малиновка
74:12:0804001:68	Челябинская область, р-н Красноармейский, п Дубровка, ул Советская, д 3
74:36:0103004:5845	Челябинская область, г. Челябинск, р-н Металлургический, СНТ "Дружба", участок 1-87
74:36:0103004:6321	Челябинская область, г Челябинск, снт "Дружба", участок № 1-108
74:12:0802003:4	Челябинская область, р-н. Красноармейский, п. Дубровка, пер. Дубровский, д. 19
74:12:0803007:3	Челябинская область, р-н Красноармейский, п Дубровка, ул Школьная, д 6
74:12:0801004:23	Челябинская обл, р-н Красноармейский, вблизи п Малиновка
74:12:0801004:29	Челябинская область, р-н Красноармейский, пос. Малиновка
74:36:0000000:55999	Российская Федерация, Челябинская область, город Челябинск, р-н Металлургический
74:12:0000000:928	Челябинская обл, р-н Красноармейский, ВЛ-10 кВ №12 подстанция Дубровка
74:12:0000000:3424	Челябинская область, р-н Красноармейский, п Дубровка, ул Садовая, № 32-а
74:19:0401003:13	Челябинская область, р-н. Сосновский, с.Б.Баландино
74:12:0803001:29	Челябинская область, р-н Красноармейский, п

	Дубровка, ул Строительная, д 5
74:36:0103004:6602	Россия, Челябинская обл., г. Челябинск, Металлургический район, садоводческое некоммерческое товарищество "Дружба", участок №1-30
74:36:0102002:22	Челябинская область, г. Челябинск, Металлургический
74:36:0102003:16	Челябинская область, г Челябинск, р-н Металлургический
74:36:0117002:15	Челябинская обл, г Челябинск, р-н Металлургический, ул Павелецкая 2-я, 50
74:19:0304005:16	Челябинская область, р- н. Сосновский, д. Прохорово
74:12:0803001:14	Челябинская область, р- н. Красноармейский, п. Дубровка, пер. Дубровский, д. 19
74:12:0803007:44	Челябинская область, р- н. Красноармейский, п. Дубровка
74:12:0801004:70	Челябинская область, р-н Красноармейский, п Дубровка, за границами населенного пункта в 7200 метрах юго- западнее поселка дубровка
74:12:0804001:55	Челябинская область, р-н Красноармейский, п Дубровка, ул Берёзовая, д 2
74:12:0804001:69	Челябинская область, р-н Красноармейский, п Дубровка, ул Советская, д 4
74:36:0102003:5	Челябинская область, г Челябинск, р-н Металлургический, ул Павелецкая 2-я, д 46

74:12:0000000:719	Челябинская область, р-н. Красноармейский
74:19:0403001:39	Челябинская область, р-н. Сосновский, общая точка 84,89,92 кварталов Долгодеревенского участкового лесничества ОГУ «Шершневское лесничество»
74:12:0804001:74	Челябинская область, р-н Красноармейский, п Дубровка, ул Советская
74:12:0803001:55	Челябинская область, р-н Красноармейский, п Дубровка, пер Дубровский, д 19, кв 2
74:36:0102003:29	Челябинская область, г. Челябинск, Metallургический, ул. Павелецкая 2-я
74:36:0000000:54369	Челябинская область, г Челябинск, р-н Metallургический
74:19:0403001:4	Челябинская область, р-н. Сосновский, с.Б.Баландино
74:19:0000000:888	Челябинская область, р-н. Сосновский, с.Долгодеревенское
74:12:0000000:3324	Российская Федерация, Челябинская область, район Красноармейский, Красноармейское лесничество, Красноармейское участковое лесничество, кварталы 1,2,4,27,51,53,54, части кварталов 3,5,14,15-17,19,28,29,52
74:19:0404001:6	Челябинская область, р-н. Сосновский, п. Солнечный
74:36:0117002:720	Челябинская область, г. Челябинск, промышленная зона
74:36:0000000:1062	Челябинская область, г Челябинск, р-н Metallургический, ул Павелецкая 2-я, 71

	74:12:0000000:19	Челябинская область, р-н Красноармейский
	74:19:0000000:972	Челябинская область, р-н. Сосновский
Земли государственная собственность на которые не разграничена (кадастровые кварталы)	74:36:0102002	
	74:19:0403001	
	74:19:0401001	
	74:12:0803007	
	74:12:0803001	
	74:19:0304002	
	74:12:0801003	
	74:36:0102003	
	74:19:0401003	
	74:36:0102001	
	74:19:0304005	
	74:12:0804001	
	74:19:0304006	
	74:12:0803005	
	74:36:0117003	
	74:36:0117001	
	74:19:0404001	
	74:36:0103001	
	74:12:0802003	
	74:12:0801004	
	74:12:0803002	
	74:36:0117002	
	74:36:0103004	
	74:36:0102002	
	74:19:0403001	
74:19:0401001		
74:12:0803007		
74:12:0803001		
10	Право, на котором инженерное сооружение принадлежит заявителю (если подано	

	ходатайство об установлении публичного сервитута для реконструкции, капитального ремонта или эксплуатации указанного инженерного сооружения, реконструкции или капитального ремонта участка (части) инженерного сооружения, являющегося линейным объектом) – Собственность .	
11	Сведения о способах представления результатов рассмотрения ходатайства:	
	в виде электронного документа, который направляется уполномоченным органом заявителю посредством электронной почты	<u>да</u> (да/нет)
	в виде бумажного документа, который заявитель получает непосредственно при личном обращении или посредством почтового отправления	<u>нет</u> (да/нет)
12	Документы, прилагаемые к ходатайству: 1. Сведения о границах публичного сервитута, включающие графическое описание местоположения границ публичного сервитута и перечень координат характерных точек этих границ в системе координат, установленной для ведения Единого государственного реестра недвижимости, в форме электронного документа в формате xml (1 шт.). 2. Копия свидетельства о государственной регистрации права в формате pdf. 3. Доверенность №ЧЭ-322, серия 74 АА 6732337 от 05.03.2024г. 4. Копия паспорта представителя заявителя на 2 л. в 1 экз.	
13	Подтверждаю согласие на обработку персональных данных (сбор, систематизацию, накопление, хранение, уточнение (обновление, изменение), использование, распространение (в том числе передачу), обезличивание, блокирование, уничтожение персональных данных, а также иных действий, необходимых для обработки персональных данных в соответствии с законодательством Российской Федерации), в том числе в автоматизированном режиме.	
14	Подтверждаю, что сведения, указанные в настоящем ходатайстве, на дату представления ходатайства достоверны; документы (копии документов) и содержащиеся в них сведения соответствуют требованиям, установленным статьей 39.41 Земельного кодекса Российской Федерации.	
15	Подпись	Дата:
	 (подпись)	<u>Н.В. Шалыгин</u> (инициалы, фамилия)
		"21" июня 2024 г.